

Quadra™ 5

X射线检测系统

灵活的X射线检测解决方案

凭借行业领先的核心技术，Quadra™ 5 可用于各种二维和三维X射线应用，不但性能高而且操作简单。10瓦以内0.35微米特征分辨率（可选配20瓦）使Quadra 5成为表面贴装和半导体封装检测的理想选择。

专为电子制造 行业设计

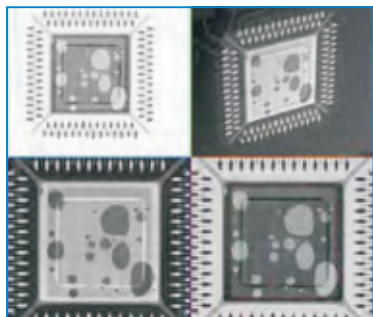


优点：

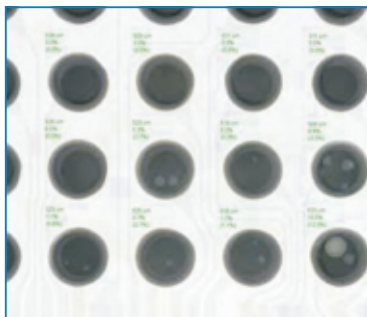
- 亚微米级的分辨率、高可靠性和卓越性能帮助用户实现高品质产品的生产
- 密封-透射式X射线管的发明，使产能更高，使用更持久，无需定时更换灯丝
- 多重选择有助于定制符合特定应用要求的系统

特征：

- 高功率下保持最高特征分辨率
- AXis – X射线图像主动防抖
- 标准的自动检测程序
 - QFN、BGA、Pad、金线线弧偏移
- μ CT和X-Plane®等可选附加设备，用于虚拟切片，且无需进行切割



4路分屏预览，带滤波器和气泡计算，容易识别



自动球栅阵列(BGA)气泡计算，可输出报告



利用X-Plane®轻松确定枕头效应

选配功能

高功率, 从10瓦升级至20瓦

X-Plane®

针对X-Plane的三维可视化

μCT (3D检测*)

单、双操纵杆

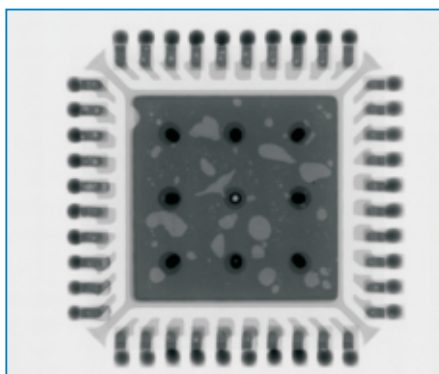
过滤盘

加热台

基于模板的分析/CAD编辑器

碳纤维样品托盘

第二台显示器



QFN中焊盘气泡

QuadraNT™管

类型	密封式透射管
特征分辨率	10瓦以内0.35微米 20瓦以内0.95微米
最大功率	10瓦 (可选配20瓦)
电压	30 - 160千伏

Aspire FP™ 探测器

分辨率	300万像素
帧率	25帧/秒
像素点间距	50微米
数字图像处理	16比特

检查

斜角视图	70°
主动减振	AXis - X射线图像主动防抖
显示分辨率 (像素/英寸)	94像素/英寸
最大检查区	20" x 17.5"
最大样本尺寸	29" x 22.8"
最大几何放大倍率	2500倍
最大总放大倍数	45000倍
最大样本重量标准盘	5kg (11磅)
显示器	单, 24寸, 宽屏超级扩展图形阵列, 分辨率为1920 x 1200, 安装在十分灵活的臂架上

系统

尺寸	1570 W x 1500 D x 1900 H 毫米
系统重量	1950 kg (4300磅)
电源	单相200-230 VAC, 16A
典型耗电量	1千瓦
空气供应量	4-6巴, 清洁、干燥, 用于防振
运行温度	10-30°C
湿度	<85% (不凝结)
操作	鼠标
操作系统	Windows 10, 64位
X射线安全性	X射线泄漏量小于1 μSv/hr 满足所有国际标准

* 各种选配软件

欲了解更多信息, 请联系

Nordson DAGE 地区办事处或
联系您所在地的Nordson DAGE
代表。地区办事处和代表信息均在
www.nordsondage.com上列出。

美洲

电话: +1 760 930 3307

电子邮箱: sales@nordsondage.com

中国

电话: +86 512 6665 2008

电子邮箱: sales.ch@nordsondage.com

德国

电话: +49 89 2000 338 200

电子邮箱: sales.de@nordsondage.com

日本

电话: +81 3 3599 5920

电子邮箱: sales.jp@nordsondage.com

东南亚

电话: +65 6796 9500

电子邮箱: sales.sg@nordsondage.com

台湾

电话: +886 2 2902 1860

电子邮箱: globalsales@nordsondage.com

英国

电话: +44 1296 317800

电子邮箱: globalsales@nordsondage.com



LRQ 4009487 BS EN ISO 9001: 2008

规格如有更改, 恕不另行通知
E&OE 版权 © Nordson
DAGE 2016。本文提及的其他
产品和公司名称均为各个公司
的商标或商品名。